

# Op weg naar een dementievriendelijke gemeente: Zinvolle dagactiviteiten voor thuiswonende mensen met dementie

Margreet Muurmans

Gemeente Wijchen en de Gemeente Druten

Marjolein Thijssen

Radboudumc & Hogeschool Arnhem Nijmegen





# Zinvolle dagactiviteiten voor thuiswonende mensen met dementie

Projectleider: Margreet Muurmans  
Gemeente Wijchen en de Gemeente Druten



## Aanleiding/ context

- We vinden het belangrijk dat iedereen **zo lang mogelijk prettig en veilig thuis kunnen blijven wonen** en mee kunnen blijven doen in de maatschappij. Daarom zorgen wij voor **diverse activiteiten**, zoals inloop en dagbesteding. Door een **goed hulp- en ondersteuningsaanbod** kunnen mensen langer thuis blijven wonen en worden mantelzorgers even ontlast.
- Aandacht voor een goed aanbod voor **mensen met dementie** is extra belangrijk omdat:
  - 71% van mensen met dementie thuis woont
  - het aantal mensen met dementie de komende jaren flink toe neemt.
    - Gemeente Wijchen: stijging van 660 (2022) naar 1.300 (2050).
    - Gemeente Druten: stijging van 290 (2022) naar 720 (2050) .
- Signalen: aanbod voor dagactiviteiten sluit niet goed aan bij de vraag van thuiswonende mensen met dementie.



## Aanleiding/ context

- Aanvraag ZonMw subsidie ingediend en gehonoreerd: onderzoek naar **zinnvolle dagactiviteiten** voor thuiswonende mensen met dementie in gemeente Wijcher Druten (€ 50.000,-)
- Dagactiviteiten zijn alle activiteiten die als doel hebben om **zingeving en plezier** aan een dag te geven. **De activiteiten bieden ontspanning, sociale contacten en steun in alle fasen van dementie.** Dit zijn bijvoorbeeld een koffieochtend in een buurthuis, uitjes, vormen van welzijnswerk of muzieklessen. Het kunnen ook activiteiten zijn gericht op het verbeteren van cognitieve of fysieke vaardigheden.
- Projectleider: Margreet Muurmans. Projectgroep: MeerVoormekaar en Marjolein Thijssen (Radboud universiteit). Onderzoeksbureau Ecorys.



## Doel onderzoek en aanpak

### **Uiteindelijk doel:**

Vraaggericht aanbod van zinvolle dagactiviteiten voor thuiswonende mensen met dementie.

Het aanbod wordt:

- Vraaggericht (wensen en behoeften doelgroep)
- Toegankelijk (dichtbij, laagdrempelig)
- Toekomstbestendig (nu en in de toekomst)

### **Wat hebben we gedaan:**

- Ontwikkelen regiobeeld / ontwikkelen persona's
- Behoeftesonderzoek
- Inventarisatie huidig aanbod
- Plan van aanpak



# Voorbeeld persona: meer inzicht in doelgroep

## Annie: alleenwonende weduwe

Liefdevolle, hardwerkende en zuinige huisvrouw



Niet klagen  
Gezelligheid  
Struisvogel  
Structuur

### Persoonlijk

Ik ben een alleenstaande vrouw van 80 jaar met Alzheimer en ik woon in Druten-West. Ik ben geboren in Druten, we hadden thuis een boerderij. Na de huishoudschool heb ik een tijdje gewerkt als dienstmeisje. Daarna ben ik getrouwd en heb ik kinderen gekregen. Ik heb altijd thuis voor de kinderen gezorgd, mijn man werkte hard en kwam laat thuis. We moesten van weinig rondkomen, zuinig doen hoort bij mij. Ik heb geen schulden, ik kom rond van AOW en een klein pensioentje. Nu mijn man is overleden en mijn kinderen werken en ver weg wonen, heb ik weinig te doen. Ik heb weinig sociale contacten. Ik woon al 50 jaar in deze buurt, maar veel mensen ken ik niet. Er wonen nu veel jonge gezinnen, mijn kennissen van vroeger zijn verhuisd of overleden. Ook ben ik geen lid van een vereniging ofzo. Dit hoort niet bij mij.

De TV heb ik altijd aan, ik vind het achtergrondgeluid gezellig en prettig. Ik kijk graag naar oproep MAX, Nederland in Beweging en soaps (GTST, B&B).

Ik eet op vaste momenten, en ik ga bijna elke dag boodschappen doen. Mijn huis is schoon en opgeruimd. Ik heb geen huisdieren.

### Ik en de overheid

Ik los graag mijn problemen zelf op. Ik wil geen beroep op anderen doen. Mijn dochter heeft de dokter gebeld omdat zij vond dat het niet goed ging. Ik vond dat onzin, het gaat prima. Maar de dokter gaf aan dat ik beter voor mezelf moet zorgen: hij heeft ervoor geleerd dus dan geloof ik dat ook. Dat was twee jaar geleden. Na het gesprek met de dokter heb ik wat testen gedaan, nu komt er om de zes weken een mevrouw langs (zorgtrajectbegeleider). Ik vind dat prima hoor. We praten wat en drinken samen koffie, dat vind ik wel een gezellig momentje.

Mijn kinderen maken zich meer zorgen dan ik. Ik kan goed voor mezelf zorgen. Zij vinden dat ik er meer op uit moet, moet gaan buurten bij anderen. Maar veel mensen die ik ken, zijn overleden.

Sinds kort krijg ik maaltijden van Thijssen, dat vind ik wel makkelijk. Ik geniet van het eten.

Ik kom goed voor mezelf op. MeerVoormekaar is lang geweest met een Welzijnsbezoek, maar ik wil nog geen hulp. De kinderen hebben via de huisarts de dementiewijzer ontvangen. Ook heb ik diverse folders van Alzheimer Nederland in bezit.

### Doel

Annie wil niet dat er iets verandert. Ze wil zo lang mogelijk thuis blijven wonen. Ze is trots op het huis waar ze al lang woont.

Doel van professionals: zo lang mogelijk veilig thuis blijven wonen

### Belemmeringen

Annie houdt niet van verandering. Als er iets kapot gaat (afstandsbediening, magnetron etc.) is er paniek. Domotica vindt ze maar niets (ik ga toch niet tegen een robot praten?).

Voor de buitenwereld lijkt het alsof er niks aan de hand is.

## Wat kwam naar voren uit de vragenlijsten:

- 59% nam deel aan een dagactiviteit.
- Over de aansluiting van de dagactiviteiten bij de wensen:
  - In Gemeente Wijchen 65% ja
  - In Gemeente Druten 30% ja.
- In Gemeente Druten: 61% weet niet



# Conclusie-1-



## Toekomstbestendig

- Aandacht voor het thema Dementie
- Plan van aanpak; diverse acties. Integraal beleid.
- Meer inzetten op preventie: inzetten op positieve gezondheid en leefstijl
- Verminderen van bureaucratie (meer voorliggend aanbod, beschikken door zorgtrajectbegeleiders)
- Extra aandacht voor werven vrijwilligers/ samenspel aanbieders





# Conclusie-2-

## Vraaggericht

- Zorg voor een **betere aansluiting** bij voorliggende voorzieningen
- Creëer **aanbod voor specifieke groepen** voor mensen met dementie , zoals jonge mensen, mensen een migratie achtergrond, mensen met een psychiatrische achtergrond
- Zorg **meer variatie** in aanbod dagbesteding
  - Behoeftte aan **creatieve bezigheden en spellen**
  - Behoeftte aan **meer bewegen/ sporten/ fysiek fit blijven**

## Toegankelijk

- Frequentie: een aantal mensen wil **vaker** naar dagactiviteiten
- Flexibel: **korter** i.p.v. een dagdeel
- Het aanbod is nu **te gecentraliseerd**, wens reistijd van 10-30 minuten
- In kleinere groepen, van **maximaal 6 -10 personen**



# Korte reflectie op uitkomsten vanuit **Mentality**

Marjolein Thijssen



# Wat houdt dementievriendelijkheid in de wijk in, volgens.....

## Professionals en vrijwilligers



## Mensen met dementie & mantelzorgers



# Uitkomsten dementievriendelijke initiatieven vlg's doelgroep



Omgeving die zorgt

Contact hebben, problemen bespreken

kenmerkende rol:  
Patiënt



Omgeving die stimuleert

Verbonden zijn, plezier, afname stress

kenmerkende rol:  
Lid zijn van een groep



Omgeving die activeert

Erop af en erop uit. volhouden eigen interesse en contacten

kenmerkende rol:  
Burger

# Aan de slag in groepjes

- Discussieer over of bedenk een aanpak voor 1 van de uitkomsten/  
reflectie:
  1. Passende dagactiviteiten zorgen ervoor dat mensen met dementie langer thuis kunnen wonen. Zo ja, hoe dan?
  2. Hoe zorgen we voor een minder gecentreerd aanbod? Vervoer?
  3. Hoe moet er samengewerkt worden om conclusies te realiseren?
  4. Hoe kan het aanbod van dagactiviteiten diverser?
  5. Hoe zorgen we voor maatwerk voor zowel persoon met dementie als mantelzorger?



# Terugkoppeling per groepje

1. Wat is de kern van de discussie of advies?
2. Wat kan jij / jouw organisatie hieraan bijdragen?
3. Wat kunnen we samen bijdragen?



# Bijlagen



## Specifieke doelgroepen

### **Mensen met beginnende dementie**

- Moet aansluiten bij hun eigen leven. Wees flexibel en kijk breder dan formele dagbesteding

### **Mensen met vergevorderde dementie**

- Behoeftte aan meer standaardactiviteiten: gezelligheid en een spelletje.

### **Theoretisch opgeleide mensen met dementie**

- Relatief weinig aanbod voor deze doelgroep. Behoeftte aan activiteiten die niet de hele dag duren en in kleinere groepen

### **Praktisch opgeleide mensen met dementie**

- Aansluiting bij beroep en hun leefwereld. Daarvoor sluit het aanbod nu aan.

### **Alleenstaanden**

- Lastig om deze groep te motiveren

### **Mensen met een migratieachtergrond**

- Hier ontbreekt aanbod voor. Lastig te bereiken en ondervertegenwoordigd bij  
zorgtrajectbegeleiders





## Specifieke doelgroep (2): mensen met een migratie achtergrond

### Mensen met een migratieachtergrond

- Deelnemen om mensen ontmoeten (gezelligheid)
- Redenen om niet deel te nemen:
- Gaat liever niet om met andere mensen met dementie en kent andere mensen niet
- Lukt fysiek en mentaal niet
- Thema's: Koken, natuur, handarbeid
- Er is nu geen aanbod voor mensen met buitenlandse afkomst
- Niet bereid tot financiële bijdrage
- Mantelzorger:
  - Meer tijd nodig voor zichzelf om bij te komen en op te laden
  - Wilt graag aansluiten bij activiteit met naasten
  - Ervaringen met andere mantelzorgers delen



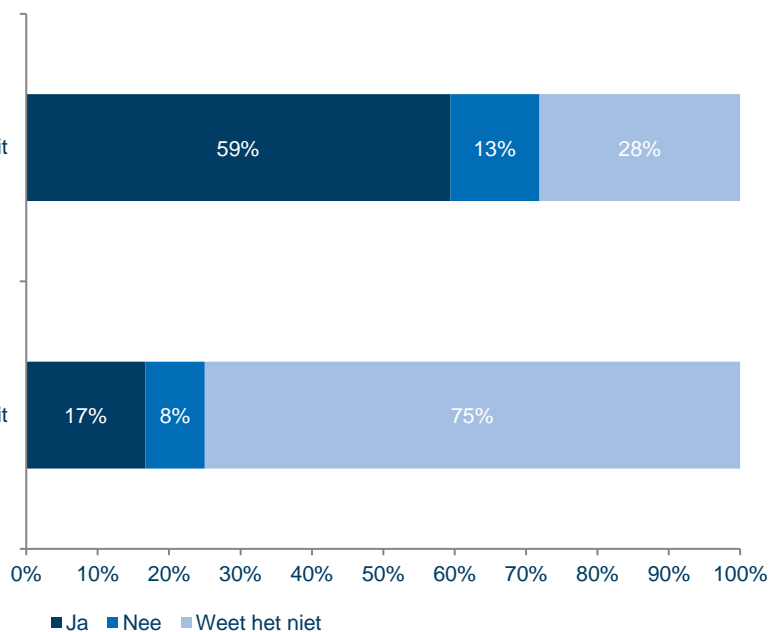
# Behoeftanalyse: Behoeften van thuiswonende inwoners met dementie en hun mantelzorgers

Sluit het huidige aanbod dagactiviteiten aan bij uw wensen?

Heeft de afgelopen maand...

Deelgenomen aan een dagactiviteit

Niet deelgenomen aan een dagactiviteit

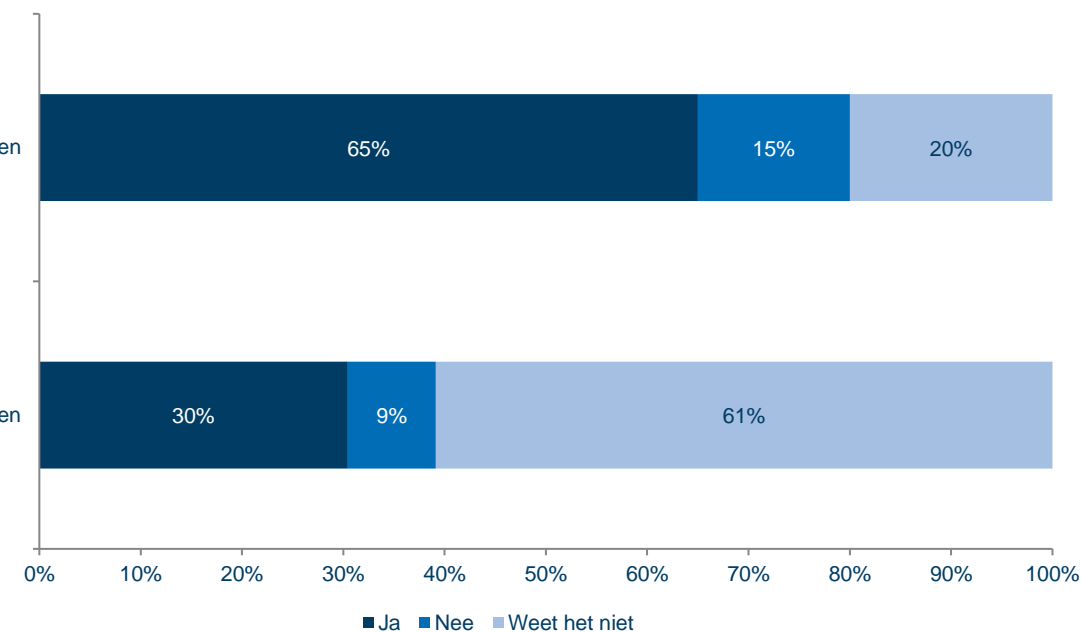


Sluit het huidige aanbod dagactiviteiten aan bij uw wensen?

Gemeente

Wijchen

Druten



**Locatietype (zorgindicatie)**

- Ontmoeten (geen)
- Dagbesteding (Wmo)
- Dagbesteding (Wlz)
- Dagbesteding (Wmo, Wlz)
- Ontmoeten (geen) en dagbesteding (Wmo)
- Ontmoeten (geen) en dagbesteding (Wlz)
- Ontmoeten (geen) en dagbesteding (Wmo, Wlz)
- Onbekend

**Druuten**

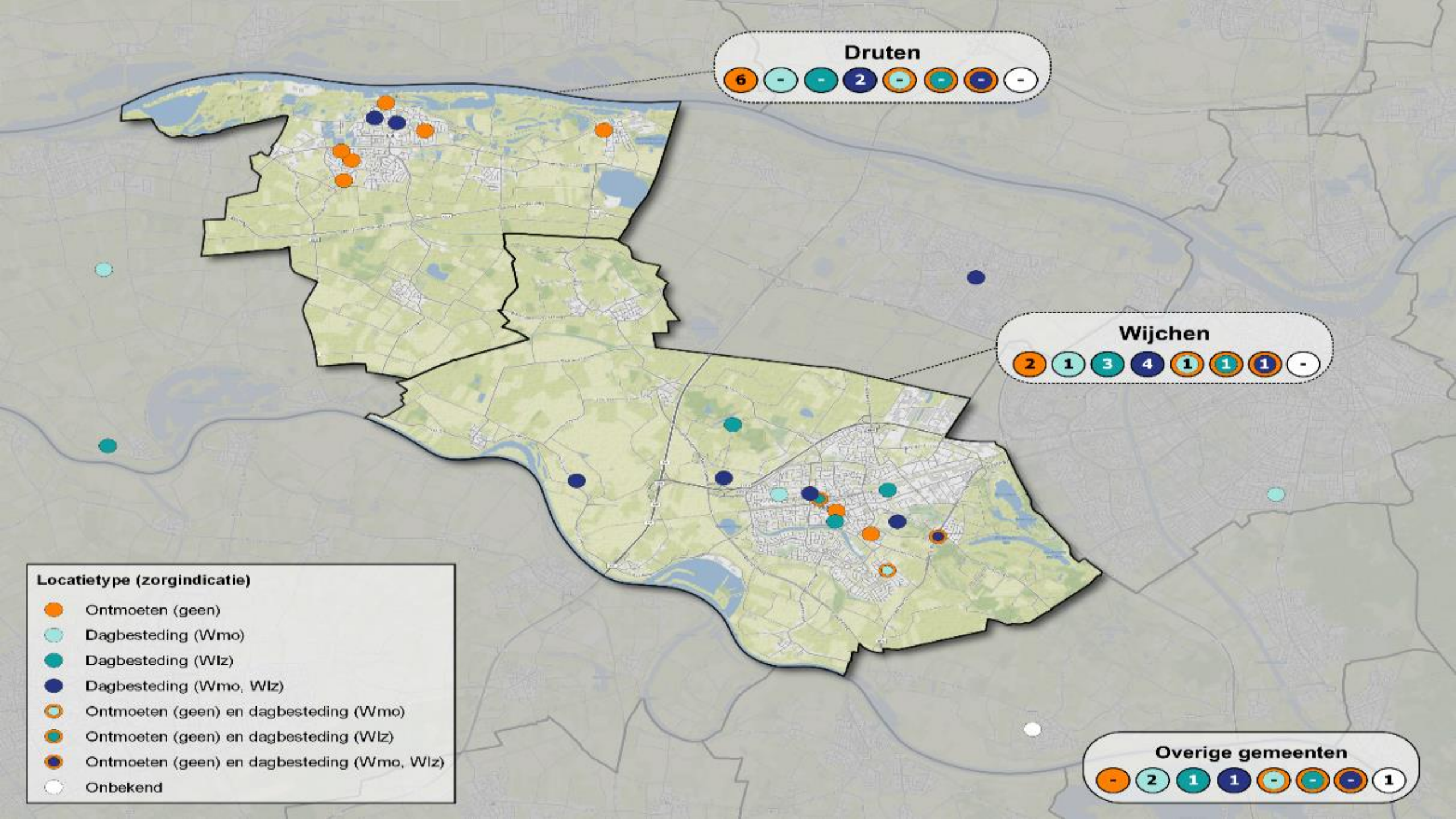
6 - - 2 - - -

**Wijchen**

2 1 3 4 1 1 1 -

**Overige gemeenten**

- 2 1 1 - - - 1



# Bijzondere momenten (2)

## 't Zijn de kleine dingen die het doen



Wat leren we van andere gemeenten in de aanpak?



### Dementie Adviesgroep

Wetenschappers, beleidsmakers, belangenbehartigers en hulpverleners zijn er steeds meer van overtuigd dat nieuwe projecten en plannen niet óver maar met patiënten/cliënten ontwikkeld moeten worden. Vanuit deze gedachte is de Dementie Adviesgroep gestart: een groep ervaringsdeskundigen uit de regio Nijmegen die mensen met dementie en hun mantelzorgers vertegenwoordigen. De adviesgroep bestaat uit mensen met de diagnose dementie, (oud)mantelzorgers of anderen die betrokken zijn (geweest) bij mensen met dementie. Zij gaven advies aan:

- het Radboudumc Alzheimer Centrum
- **Netwerk 100** inclusief het **dementieplatform**
- **Alzheimer Nederland regio Nijmegen**